



Choisir l'école maternelle française internationale

اختاروا روضة الأطفال الفرنسية الدولية لتعليم أولادكم

aefe

Agence pour
l'enseignement français
à l'étranger

Le mot du directeur - Olivier Brochet

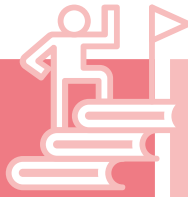
 Dès le plus jeune âge, susciter et développer le plaisir d'apprendre en toute sécurité et en toute confiance...

Les établissements d'enseignement français à l'étranger constituent de très loin le plus grand réseau scolaire international au monde. Choisir une école française, c'est vouloir pour son enfant une éducation humaniste, fidèle aux valeurs de liberté, d'égalité et de fraternité de la République française, valorisant la diversité culturelle et linguistique. Ces établissements vous offrent la possibilité de scolariser votre

enfant dès l'école maternelle, à 3 ou 4 ans selon les écoles. C'est une spécificité de l'éducation à la française. Nous considérons important que les enfants puissent développer dans un cadre scolaire, avec des enseignants parfaitement formés, les premiers apprentissages qui leur permettront ensuite d'aborder la scolarité primaire plus en confiance. C'est la raison pour laquelle cette

scolarité maternelle est devenue désormais obligatoire pour tous les jeunes Français. En choisissant d'inscrire votre enfant dans une école française dès la maternelle, vous lui donnez la possibilité de construire les bases d'un développement harmonieux dans un environnement bienveillant, parfaitement adapté à son âge. Vous lui permettez également d'entamer en douceur un parcours plurilingue solide. Et

Grandir, apprendre et réussir ensemble

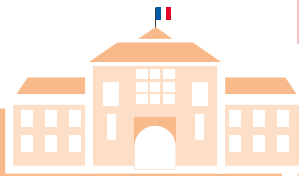


- Une école où l'enfant apprend à devenir autonome, à s'exprimer et à développer sa créativité
- Une école bienveillante qui s'appuie sur le jeu, la manipulation, la découverte, l'exploration
- Une école où l'enfant commence à apprendre à lire, écrire, compter
- Une école qui met en œuvre le programme de l'Éducation nationale français pour la maternelle

فلنكبر ونتعلم وننجح سوياً

- إنها مدرسة حيث يتعلم الطفل كيف يصبح مستقلاً وكيف يعبر عن نفسه ويطور إبداعه.
- إنها مدرسة الرفق بالأطفال تعتمد على اللعب والتعامل مع الأشياء عن طريق اللمس وعلى الاكتشاف والاستكشاف.
- إنها مدرسة حيث يبدأ الطفل بتعلم القراءة والكتابة والحساب.
- إنها مدرسة تطبق منهاج وزارة التربية والتعليم الفرنسي للروضة

Un environnement adapté



- Des espaces et des équipements conçus pour les jeunes enfants
- Un projet éducatif proposant des activités scolaires respectueuses des rythmes de l'enfant
- Un environnement serein où l'enfant évolue en toute sécurité

تكييف البيئة التعليمية

- فضاءات وتجهيزات مصممة خصيصاً للأطفال
- مشاريع تربوية ونشاطات دراسية تحترم نظام حياة الطفل
- بيئة مريحة وهادئة حيث ينمو الطفل بكل أمان

كلمة مدير الوكالة للتعليم الفرنسي في الخارج: أوليفيه بروشييه

هدفنا: تحفيز وتنمية متعة التعلم عند الأطفال منذ نعومة أظافرهم بكل أمان وثقة

بروضة الأطفال ، وذلك بداية من عامهم الثالث أو الرابع حسب نظام المدرسة. وهذه هي إحدى ميزات التربية على الطريقة الفرنسية. ونحن نهتم بأن يكتسب الأطفال، في إطار مدرسي مع معلمين مؤهلين ومدربين، مهارات التعليم الأولي ما سيساعدهم فيما بعد على الانضمام إلى المدرسة الابتدائية بثقة أكبر. لهذا السبب، فمن الآن فصاعداً، أصبح التعليم في روضة الأطفال إلزامياً لكافة الأطفال الفرنسيين. وباختياركم تسجيل طفلكم في نظام التعليم الفرنسي منذ الروضة، تمنحونه إمكانية تكوين المهارات التعليمية الأساسية وتنميتها بشكل متناسق في جو من التسامح والرفق يناسب عمره. وهكذا تتيحون له الفرصة أيضاً ببدء دراسة متينة متعددة اللغات بصورة سلسلة. ماذا لو أتيتم لمقابلتنا؟

الابتدائية بثقة أكبر. لهذا السبب، فمن الآن فصاعداً، أصبح التعليم في روضة الأطفال إلزامياً لكافة الأطفال الفرنسيين. وباختياركم تسجيل طفلكم في نظام التعليم الفرنسي منذ الروضة، تمنحونه إمكانية تكوين المهارات التعليمية الأساسية وتنميتها بشكل متناسق في جو من التسامح والرفق يناسب عمره. وهكذا تتيحون له الفرصة أيضاً ببدء دراسة متينة متعددة اللغات بصورة سلسلة. ماذا لو أتيتم لمقابلتنا؟

تشكل مدارس التعليم الفرنسي في الخارج أكبر شبكة تعليم دولية في العالم. تشكل مدارس التعليم الفرنسي في الخارج أكبر شبكة تعليم دولية في العالم. يدلّ انتقاء مؤسسة تعليمية فرنسية على رغبة الأسر في منح أولادهم تعليم يهدف إلى تحقيق القيم الإنسانية كالحرية والمساواة والإخاء، إنه تعليم يشجع على التنوع الثقافي واللغوي. تمنحك مدارس التعليم الفرنسي إمكانية إحاق أطفالكم بروضة الأطفال ، وذلك بداية من عامهم الثالث أو الرابع حسب نظام المدرسة. وهذه هي إحدى ميزات التربية على الطريقة الفرنسية. ونحن نهتم بأن يكتسب الأطفال، في إطار مدرسي مع معلمين مؤهلين ومدربين، مهارات التعليم الأولي ما سيساعدهم فيما بعد على الانضمام إلى المدرسة

Découvrir les langues et les cultures

- Un parcours linguistique et culturel où le français est la langue principale d'enseignement
- Un apprentissage progressif des langues dès la maternelle
- Une valorisation de la langue et de la culture du pays d'accueil

اكتشاف اللغات والثقافات

- هذا المسار اللغوي والثقافي يتضمّن اللغة الفرنسية كلغة رئيسة للتعليم
- تعلّم اللغات الأجنبية بشكل تدريجيّ ابتداءً من الروضة
- العناية بلغة البلد المُستقبل وإبراز ثقافته

Une équipe engagée auprès de vos enfants

- Des personnels formés à l'accueil de vos enfants
- La prise en compte des différences et des besoins éducatifs particuliers
- Une responsabilité éducative partagée avec vous
- L'assurance d'une communication suivie sur les progrès de vos enfants

طاقم تعليمي ملتزم

- مدرّسون مؤهلون لاستقبال أطفالكم
- الأخذ بعين الاعتبار للتلاميذ ذوي الاحتياجات التربوية الخاصة
- التشارك بالمسؤولية التربوية بين المدرسين وأولياء الأمور
- ضمان الاتصال والمتابعة لتقدّم أطفالكم



**Lycée Français international Elite Tyr
Abassieh rue principale BP 94 Liban
+ 961 7 381 500
lfie.tyr@aflec-fr.org
<http://tyr.aflec-fr.org>**

RESTEZ CONNECTÉS...

aefe.fr



23, place de Catalogne
75 014 PARIS

1, allée Baco BP 21509
44 015 NANTES

aefe
Agence pour
l'enseignement français
à l'étranger